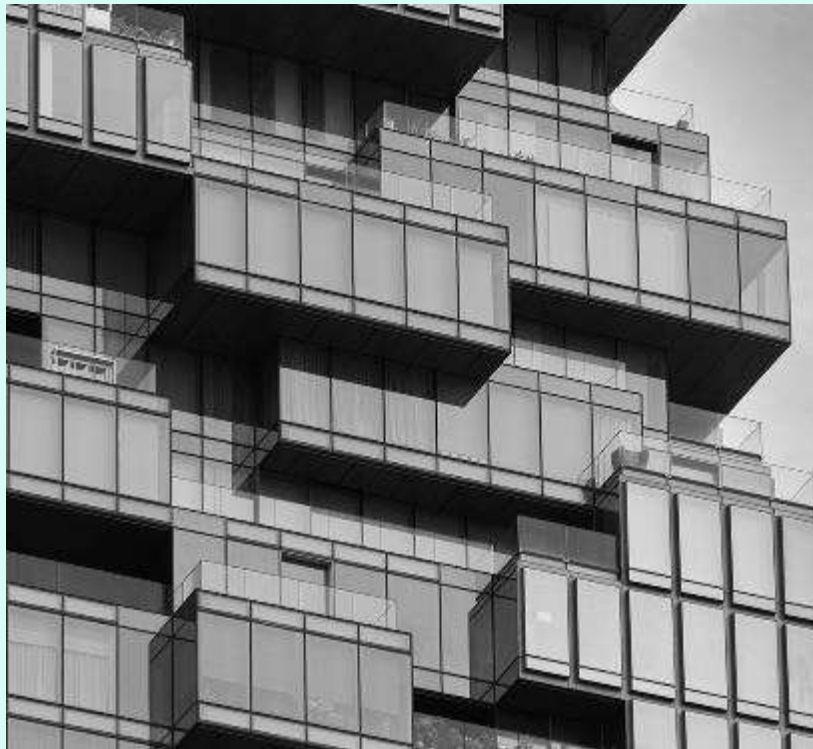


ΑΠΟΓΡΑΦΗ



2.1. ΓΕΝΙΚΑ

Σκοπός της Απογραφής είναι να γνωρίζει η επιχείρηση :

1. Την κάθε αξία που κατέχει
2. Τις απαιτήσεις της
3. Τις υποχρεώσεις της και την καθαρή της περιουσία

Η ετήσια απογραφή γίνεται κάθε χρόνο στο τέλος του έτους, αφορά όλη την περιουσία και καταχωρείται στο βιβλίο Απογραφών και Ισολογισμών.

2.2.1. ΕΝΝΟΙΑ ΤΗΣ ΑΠΟΓΡΑΦΗΣ

Απογραφή είναι η λεπτομερής και αναλυτική εξακρίβωση, καταμέτρηση, καταγραφή και αποτίμηση με το ίδιο νόμισμα των περιουσιακών στοιχείων της επιχείρησης σε ορισμένη χρονική στιγμή.

Η απογραφή πραγματοποιείται σε δύο **στάδια** :

1. Λεπτομερής και αναλυτική αναγνώριση, καταμέτρηση και καταγραφή των περιουσιακών στοιχείων, τόσο του Ενεργητικού, όσο και του Παθητικού.
2. Αποτίμησή τους σε χρηματικές μονάδες, δηλαδή προσδιορισμός της αξίας των περιουσιακών στοιχείων.



2.2.2. ΕΙΔΗ ΑΠΟΓΡΑΦΗΣ

ΚΡΙΤΗΡΙΟ

Έκταση

→ **Γενική**, αποβλέπει στον προσδιορισμό της οικονομικής κατάστασης της επιχείρησης και περιλαμβάνει όλα τα περιουσιακά στοιχεία (π.χ. απογραφή έναρξης και οι απογραφές των χρήσεων).

→ **Μερική**, αναφέρεται σε ένα ή περισσότερα περιουσιακά στοιχεία. Διενεργείται έκτακτα για ελεγκτικούς λόγους (προληπτικούς ή κατασταλτικούς).

Τρόπος

→ **Πραγματική ή Εξωλογιστική**, όταν προκύπτει από πραγματικές εξακριβώσεις, καταμετρήσεις κτλ. των περιουσιακών στοιχείων.

→ **Θεωρητική ή Εσωλογιστική**, όταν προκύπτει από τα λογιστικά βιβλία.

Χρόνος

→ **Τακτική**, συντάσσεται σε τακτά χρονικά διαστήματα, όπως η απογραφή των διαχειριστικών χρήσεων, η οποία λέγεται και ετήσια.

→ **Έκτακτη**, όταν συντάσσεται οποτεδήποτε υπάρχει σκοπιμότητα.



2.2.3.

ΔΙΑΧΕΙΡΙΣΤΙΚΗ ΧΡΗΣΗ

- **Διαχειριστική χρήση ή περίοδος** λέγεται το χρονικό διάστημα, μέσα στο οποίο προσδιορίζεται η προσπάθεια επίτευξης κέρδους από τη διαχείριση της περιουσίας της επιχείρησης.
- Κάθε περίοδος **διαρκεί**, σύμφωνα με τον νόμο, **12 μήνες**. Κατά την έναρξη, λήξη ή διακοπή των εργασιών η διαχειριστική περίοδος μπορεί να είναι **μικρότερη** από 12 μήνες. Ειδικά κατά την έναρξη μπορεί να είναι **μεγαλύτερη** από 12, αλλά μικρότερη από 24 μήνες.
- **Συνήθως** αρχίζει την 1η Ιανουαρίου και λήγει την 31η Δεκεμβρίου, δηλαδή ταυτίζεται με το **ημερολογιακό έτος**. Επιτρέπεται σε **ορισμένες περιπτώσεις** να αρχίζει την 1η Ιουλίου και να λήγει την 30ή Ιουνίου.



2.2.4. ΚΑΤΑΧΩΡΗΣΗ ΤΗΣ ΑΠΟΓΡΑΦΗΣ

Συνήθως η απογραφή έχει κάθετη διάταξη.

Πρώτα καταχωρούνται τα στοιχεία του Ενεργητικού με τις διακρίσεις του και τις υποδιακρίσεις του και αθροίζονται οι αξίες τους.

Στη συνέχεια καταχωρούνται κατά τον ίδιο τρόπο τα στοιχεία του Παθητικού.

Η καταχώρηση των περιουσιακών στοιχείων γίνεται με κάθε λεπτομέρεια ως προς το είδος, την ποσότητα και την αξία.



ΤΕΛΟΣ