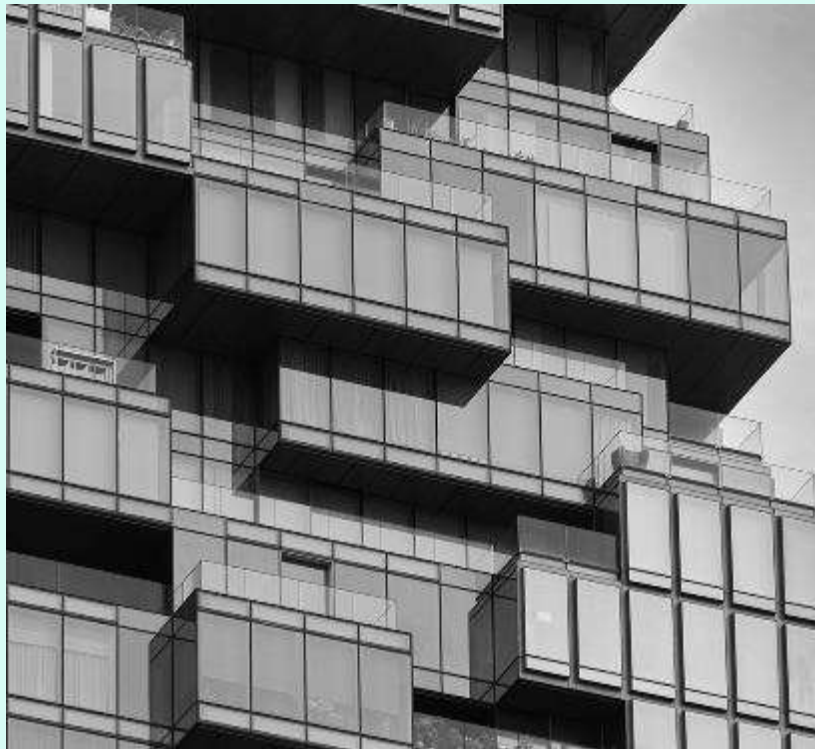


# ΙΣΟΛΟΓΙΣΜΟΣ



## 2.3.1. ΕΝΝΟΙΑ

**Ισολογισμός** είναι η λογιστική κατάσταση, στην οποία εμφανίζονται συνοπτικά τα περιουσιακά στοιχεία της επιχείρησης και η αξία τους, σε ορισμένη χρονική στιγμή, εκφρασμένα με το ίδιο νόμισμα.

Ο ισολογισμός, όπως και η απογραφή, στηρίζεται στη γνωστή ισότητα  $E = Π.Π. + Κ.Π.$ , ή  $E = Π.$

Αποτελεί την επίσημη εικόνα της συγκρότησης της περιουσίας της επιχείρησης για όσους ενδιαφέρονται γι' αυτή και γι' αυτό δημοσιεύεται.

## 2.3.2. ΥΠΟΔΕΙΓΜΑ ΙΣΟΛΟΓΙΣΜΟΥ

Όπως στην απογραφή, έτσι και στον Ισολογισμό, το Ενεργητικό και το Παθητικό εμφανίζονται με τις διακρίσεις τους και τις υποδιακρίσεις τους.

Καταχωρείται στο ίδιο βιβλίο (Απογραφών και Ισολογισμών), σε δύο σελίδες, τη μία δίπλα στην άλλη. Στην αριστερή το Ενεργητικό και στη δεξιά το Παθητικό.

Τα σύνολα του Ενεργητικού και του Παθητικού γράφονται στο ίδιο ύψος. Σε όποια πλευρά υπάρχει κενός χώρος, βάζουμε μια τεθλασμένη γραμμή.



## ΥΠΟΔΕΙΓΜΑ ΙΣΟΛΟΓΙΣΜΟΥ

ΕΝΕΡΓΗΤΙΚΟ				ΠΑΘΗΤΙΚΟ			
<b>A. ΠΑΓΙΟ</b>			<b>41.000</b>	<b>A. ΙΔΙΟ ΚΕΦΑΛΑΙΟ</b>			<b>22.700</b>
1. Ενσώματες Ακινήτοποιήσεις		39.000		Κεφάλαιο	20.000		
Κτίρια	30.000			Αποθεματικά Κεφάλαια	<u>2.700</u>		
Μηχανήματα	3.000			<b>B. ΥΠΟΧΡΕΩΣΕΙΣ ΠΡΟΣ ΤΡΙΤΟΥΣ</b>			<b>31.300</b>
Μεταφορικά Μέσα	5.000			1. Μακροπρόθεσμες Υποχρεώσεις		22.000	
Έπιπλα & Λ.Εξοπλισμός	<u>1.000</u>			Ομολογιακά δάνεια	2.000		
2. Ασώματες Ακινήτοποιήσεις		2.000		Δάνεια από Τράπεζες	<u>20.000</u>		
Διπλώματα Ευρεσιτεχνίας	<u>2.000</u>			2. Βραχυπρόθεσμες Υποχρεώσεις		9.300	
<b>B. ΚΥΚΛΟΦΟΡΟΥΝ</b>			<b>13.000</b>	Προμηθευτές	4.500		
1. Αποθέματα		3.000		Γραμμάτια Πληρωτέα	1.500		
Εμπορεύματα	<u>3.000</u>			Πιστωτές Διάφοροι	3.000		
2. Απαιτήσεις		4.000		Υποχρεώσεις από Φ-Τ	100		
Πελάτες	2500			Ασφαλ. Οργανισμοί	<u>200</u>		
Γραμμάτια Εισπρακτέα	<u>1500</u>						
3. Διαθέσιμα		6.000					
Ταμείο	1.000						
Καταθέσεις Όψεως	<u>5.000</u>						
<b>ΣΥΝΟΛΟ</b>			<b>54.000</b>	<b>ΣΥΝΟΛΟ</b>			<b>54.000</b>



## 2. 2. 3. ΜΟΡΦΕΣ ΙΣΟΛΟΓΙΣΜΟΥ

Ανάλογα με τη σχέση του Ενεργητικού (Ε) με το Πραγματικό Παθητικό (Π), ο Ισολογισμός διακρίνεται σε **θετικό, ουδέτερο και αρνητικό.**

1. **Θετικός :**  $E > Π.Π.$  ή  $Π.Π. = 0$       **Κ.Π. > 0**
2. **Ουδέτερος :**  $E = Π.Π.$       **Κ.Π. = 0**
3. **Αρνητικός :**  $E < Π.Π.$  ή  $E = 0$       **Κ.Π. < 0**

1. Θετικός :  $Κ.Π. > 0$      $Ε > Π.Π.$

α.  $Π.Π. > 0$     :  $Ε = Π.Π. + Κ.Π.$

Ι Σ Ο Λ Ο Γ Ι Σ Μ Ο Σ			
ΕΝΕΡΓΗΤΙΚΟ		ΠΑΘΗΤΙΚΟ	
Μεταφορικά Μέσα	50.000	Προμηθευτές	25.000
Έπιπλα και Λοιπός Εξοπλισμός	5.000	Γραμμάτια Πληρωτέα	10.000
Εμπορεύματα	40.000	Κεφάλαιο	90.000
Πελάτες	20.000		
Ταμείο	10.000		
	<b><u>125.000</u></b>		<b><u>125.000</u></b>

1. Θετικός :  $Κ.Π. > 0$      $Ε > Π.Π.$

β.  $Π.Π. = 0$     :  $Ε = Κ.Π.$

Ι Σ Ο Λ Ο Γ Ι Σ Μ Ο Σ			
ΕΝΕΡΓΗΤΙΚΟ		ΠΑΘΗΤΙΚΟ	
Μεταφορικά Μέσα	50.000	Κεφάλαιο	125.000
Έπιπλα και Λοιπός Εξοπλισμός	5.000		
Εμπορεύματα	40.000		
Πελάτες	20.000		
Ταμείο	10.000		
	<b><u>125.000</u></b>		<b><u>125.000</u></b>

## 2. Ουδέτερος : Κ.Π. = 0      Ε = Π.Π.

Ι Σ Ο Λ Ο Γ Ι Σ Μ Ο Σ			
ΕΝΕΡΓΗΤΙΚΟ		ΠΑΘΗΤΙΚΟ	
Επιπλα και Λοιπός Εξοπλισμός	4.000	Προμηθευτές	25.000
Εμπορεύματα	30.000	Γραμμάτια Πληρωτέα	15.000
Γραμμάτια Εισπρακτέα	10.000	Υποχρεώσεις από Φόρ-Τέλη	5.000
Ταμείο	4.000	Ασφαλιστικοί Οργανισμοί	3000
	<b><u>48.000</u></b>		<b><u>48.000</u></b>

3. Αρνητικός :  $Κ.Π. < 0$      $Ε < Π.Π.$

α.  $Ε > 0$  :  $Ε + \text{έλλειμα } Κ.Π. = Π.Π.$

Ι Σ Ο Λ Ο Γ Ι Σ Μ Ο Σ			
ΕΝΕΡΓΗΤΙΚΟ		ΠΑΘΗΤΙΚΟ	
Έπιπλα και Λοιπός Εξοπλισμός	4.000	Προμηθευτές	20.000
Εμπορεύματα	15.000	Γραμμάτια Πληρωτέα	3.000
Πελάτες	3.000	Υποχρεώσεις από Φόρ-Τέλη	2.000
Ταμείο	2.000		
Καθαρή Θέση(έλλειμμα)	1.000		
	<u>25.000</u>		<u>25.000</u>

3. Αρνητικός : Κ.Π. < 0    Ε < Π.Π.

β.    Ε = 0 : έλλειμα Κ.Π. = Π.Π.

Ι Σ Ο Λ Ο Γ Ι Σ Μ Ο Σ			
ΕΝΕΡΓΗΤΙΚΟ		ΠΑΘΗΤΙΚΟ	
Καθαρή Θέση(έλλειμμα)	25.000	Προμηθευτές	20.000
		Γραμμάτια Πληρωτέα	3.000
		Υποχρεώσεις από Φόρ-Τέλη	2.000
	<u>25.000</u>		<u>25.000</u>



ΤΕΛΟΣ